

*PROGRAMAS PARA LA  
CONSERVACIÓN DEL LINCE  
IBÉRICO (*Lynx pardinus*)  
EN ANDALUCÍA*



Rafael Cadenas de Llano Aguilar  
Proyecto LIFE  
Consejería de Medio Ambiente  
Junta de Andalucía

Huelva, 23 de Marzo de 2004

## **PROGRAMAS PARA LA CONSERVACIÓN DEL LINCE IBÉRICO (*Lynx pardinus*) EN ANDALUCÍA**

**B  
A  
S  
E  
S**

Plan de Acción para la Conservación del lince ibérico (*Lynx pardinus*) en Europa

Estrategia Nacional para la Conservación del lince ibérico

Plan de Recuperación del Lince ibérico en Andalucía (borrador)

**Programa de Actuaciones par la Conservación del lince ibérico (*Lynx pardinus*) en Andalucía 2001-2004**

**Proyecto LIFE “Recuperación de las poblaciones de Lince ibérico en Andalucía. 2002-2006**

**Pacto Andaluz por el Lince (*Lynx pardinus*)**

**45.000 firmas**

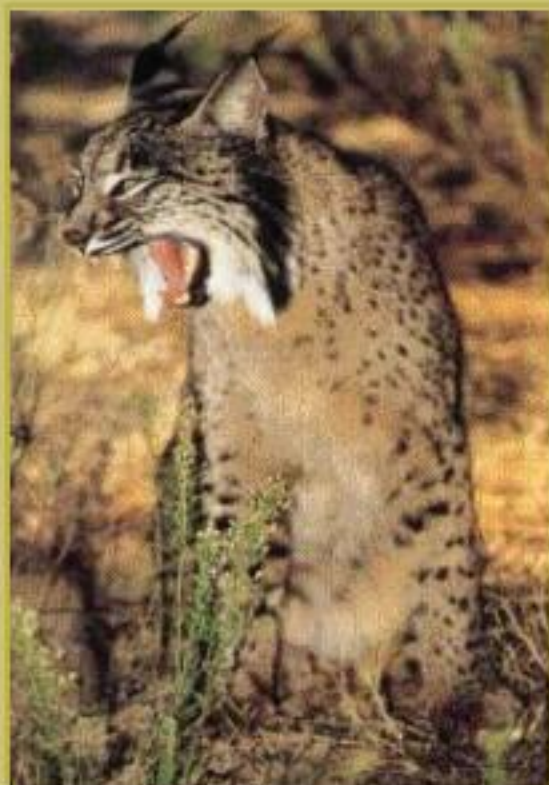


## Proyecto LIFE: Recuperación de las poblaciones de lince ibérico (*Lynx pardinus*) en Andalucía

Duración: junio 2002 a julio 2006

Objetivos

Asegurar la viabilidad a largo plazo de las poblaciones de lince ibérico de Andalucía.



### → A corto plazo:

- ✓ Mantener y expandir las poblaciones actuales de Cardena, Andújar y Doñana.
- ✓ Maximizar y favorecer la conexión entre poblaciones.
- ✓ Mantener y mejorar el hábitat potencial.

### → A medio plazo:

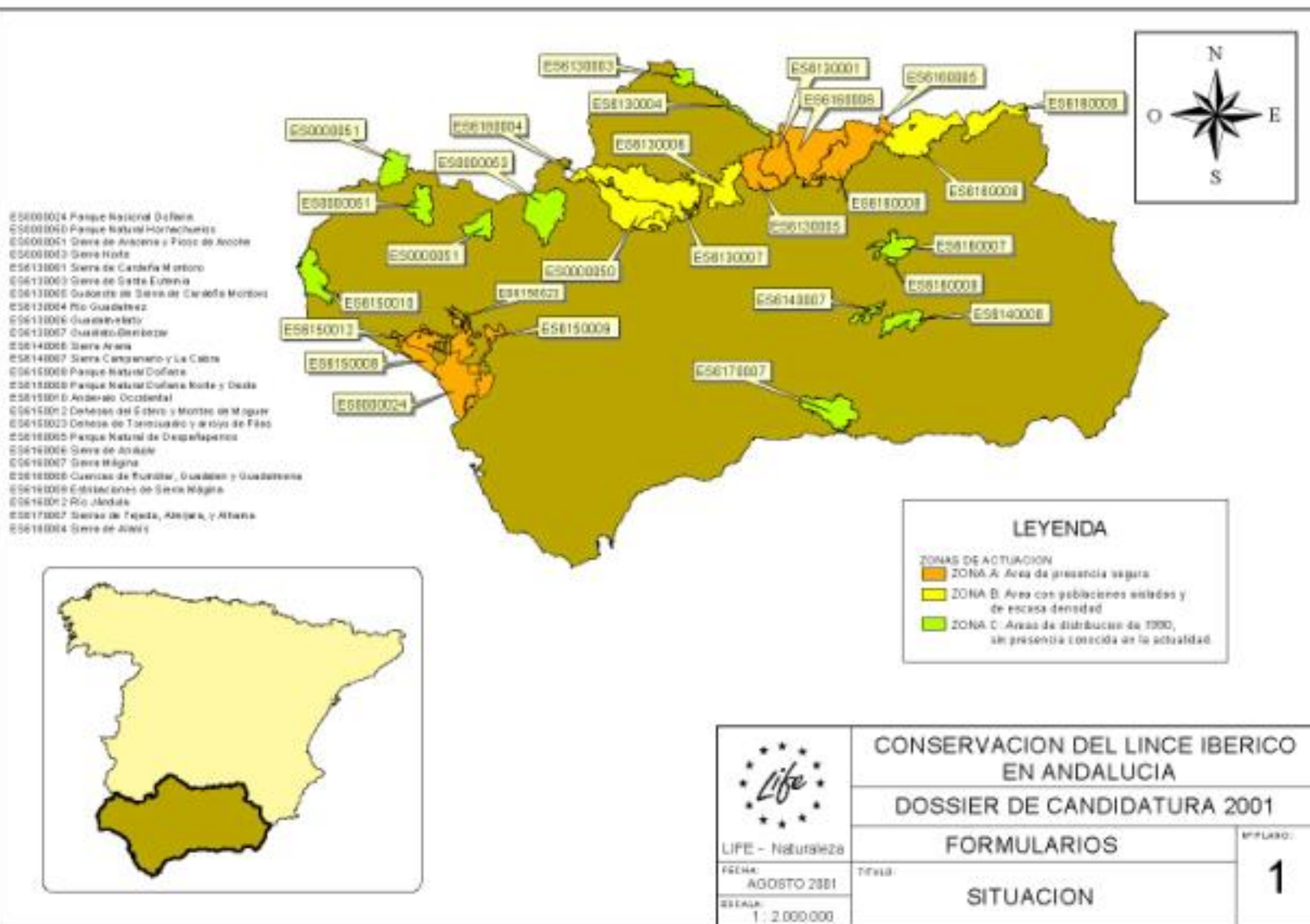
- ✓ Favorecer la recolonización natural o, cuando sea necesario, asistida.
- ✓ Mantener e incentivar los usos tradicionales y fomentar el desarrollo de nuevos usos alternativos del bosque y matorral mediterráneos.
- ✓ Contribuir al mantenimiento de un "pull" genético representativo de la especie.

### → A largo plazo:

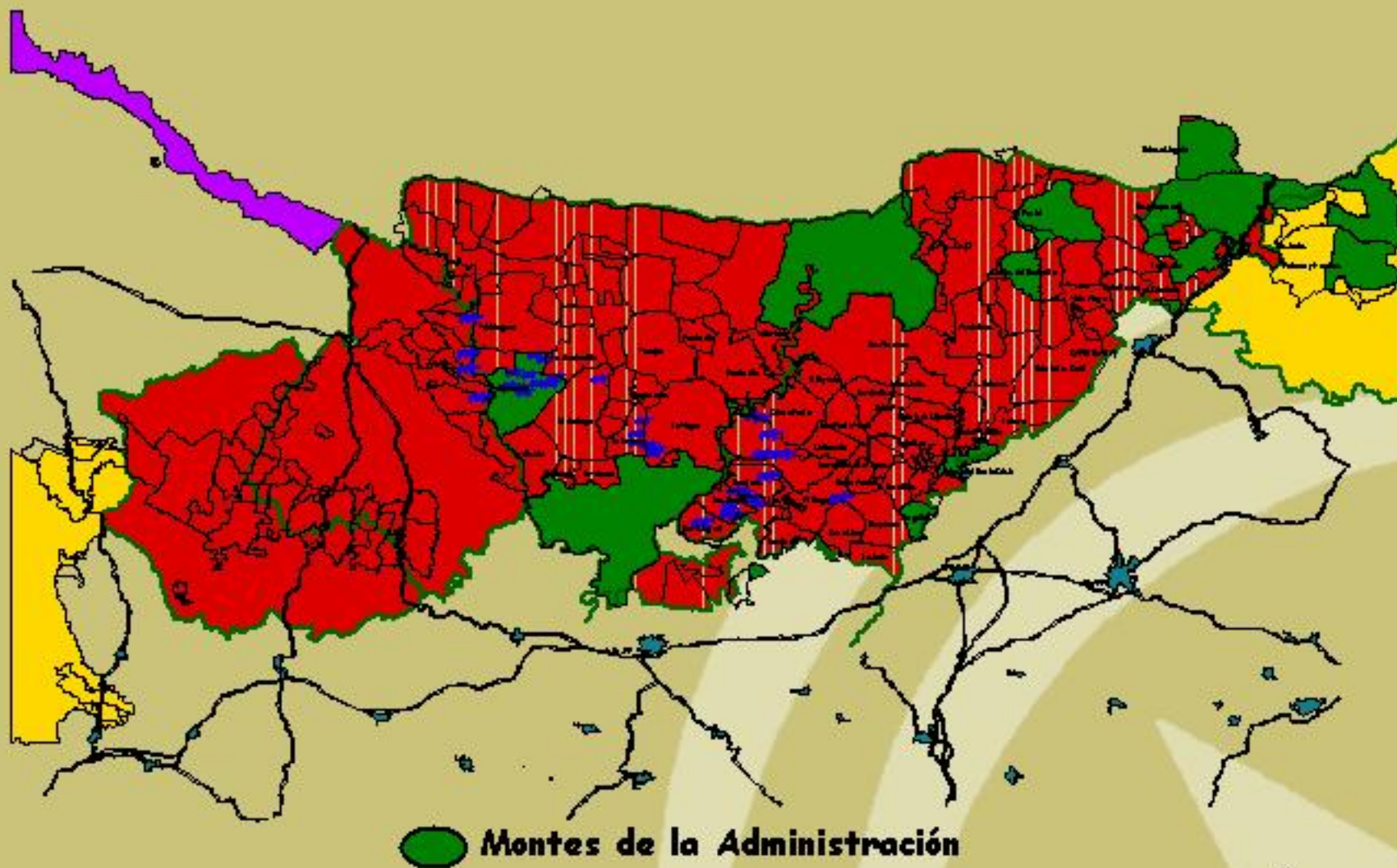
- ✓ Aumentar el tamaño de las poblaciones hasta garantizar su viabilidad a largo plazo.

# Proyecto LIFE: Recuperación de las poblaciones de lince ibérico (*Lynx pardinus*) en Andalucía

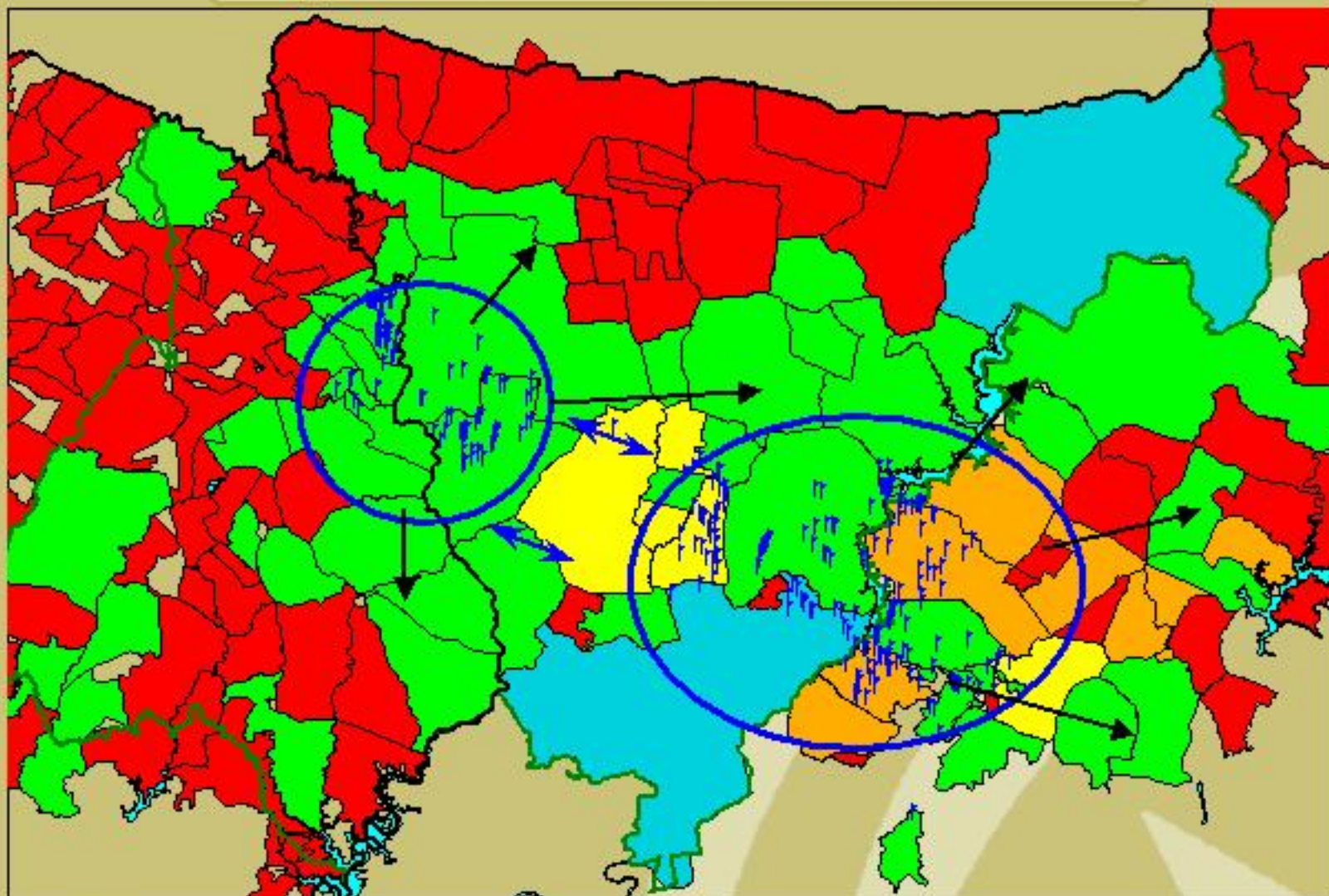
## Zonificación



## CONVENIOS DE GESTIÓN CON PROPIETARIOS PRIVADOS



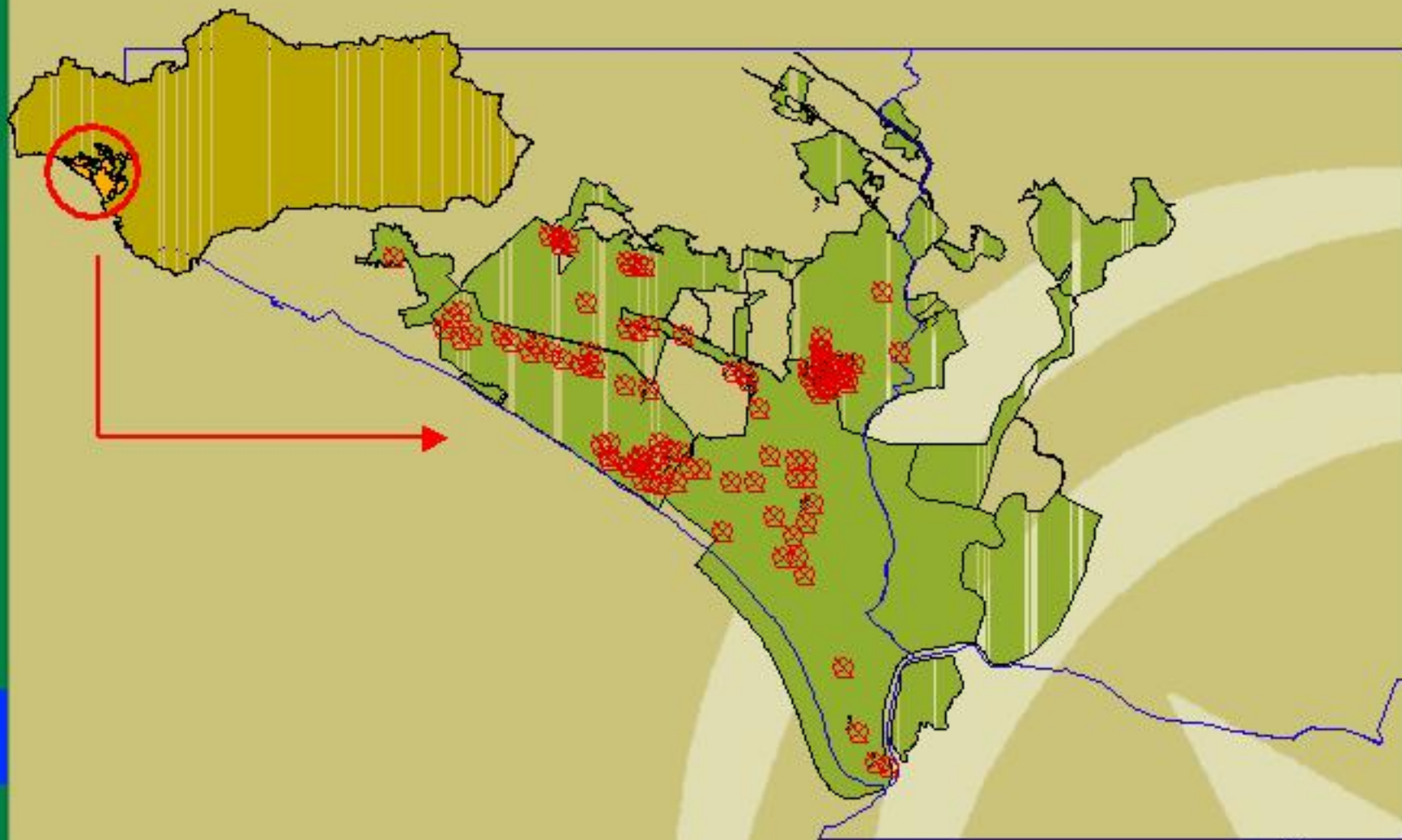
## CONVENIOS DE GESTIÓN CON PROPIETARIOS PRIVADOS



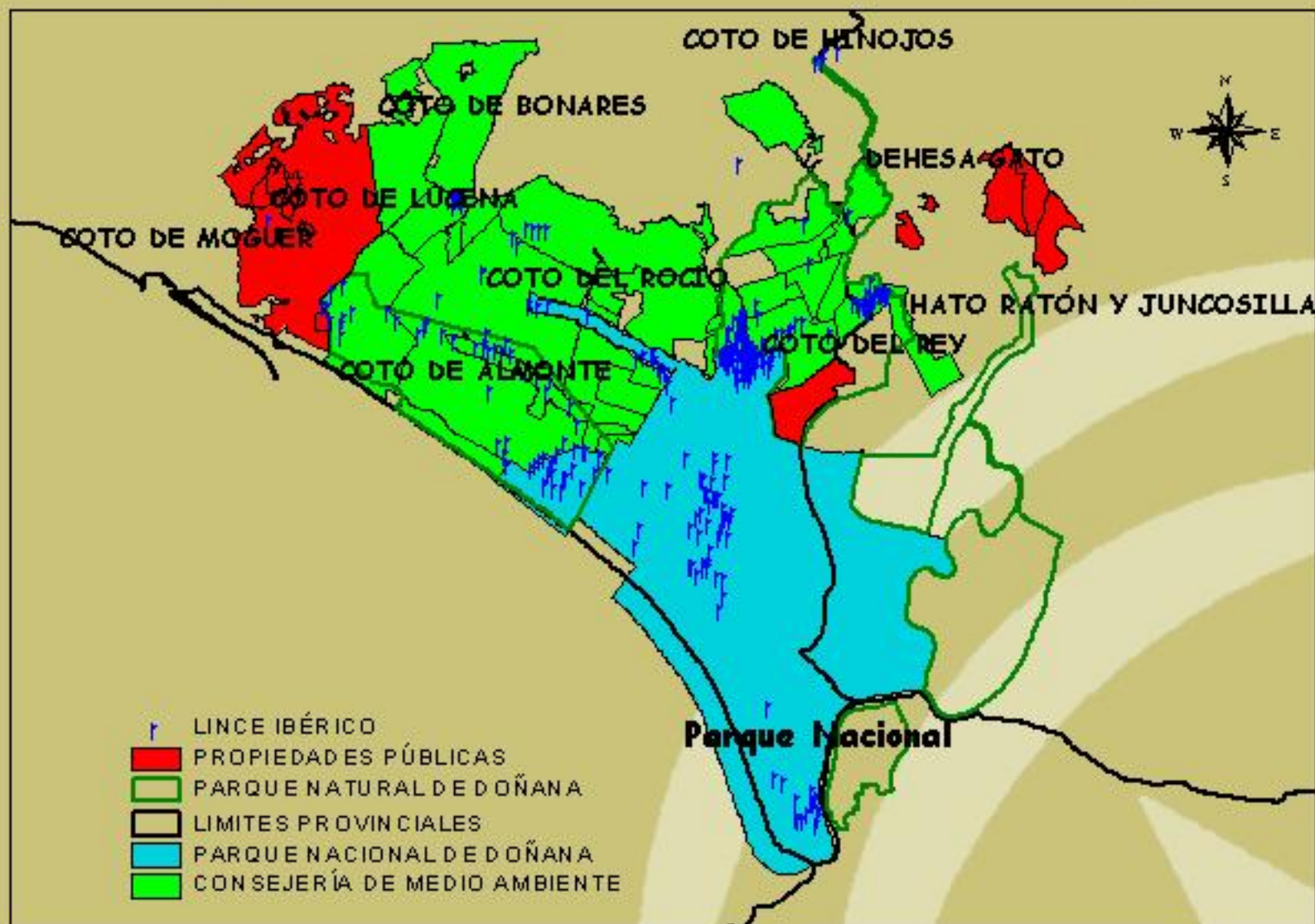
 JUNTA DE ANDALUCÍA  
 ORGANISMO AUTÓNOMO P.N.

 ADENA/WWF  
 DGCONA/Fundación CBD HABITATS

## CONVENIOS DE GESTIÓN CON PROPIETARIOS PRIVADOS



## CONVENIOS DE GESTIÓN CON PROPIETARIOS PRIVADOS





## ***ACUERDOS DE GESTIÓN***

### ***ACUERDOS DE GESTIÓN CON PROPIETARIOS PRIVADOS:***

#### **SIERRA MORENA/DOÑANA**

ARRENDAMIENTO DE LOS DERECHOS DE CAZA MENOR.

MEJORAS DE HÁBITATS.

MEJORAS DE HÁBITATS Y REPOBLACIONES DE CONEJO.

### ***ACUERDOS DE GESTIÓN CON SOCIEDADES CAZADORES:***

#### **ENTORNO DE DOÑANA**

ESTABLECIMIENTO DE UN AREA DE RESERVA VEDADA A LA CAZA MENOR.

MEJORAS DE HÁBITATS Y REPOBLACIONES DE CONEJO Y/O PERDIZ.

## **ACUERDOS DE GESTIÓN**

### **ACUERDOS DE GESTIÓN CON PROPIETARIOS PRIVADOS:**

#### Consejería de Medio Ambiente:

- Convenios de ejecución de actuaciones de mejora de hábitat a cambio de reducción de la presión cinegética.
- Solo arrendamientos cuando: La mejor alternativa de conservación sea no cazar.
- Se produzca un lucro cesante y/o una pérdida de renta por no cazar.

#### Fundación CBD-Hábitat/MIMAN/ADENA:

- Convenios con arrendamiento de caza menor independientes de la existencia o no de poblaciones de conejo, que incluyen actuaciones de mejora y manejo de hábitat.

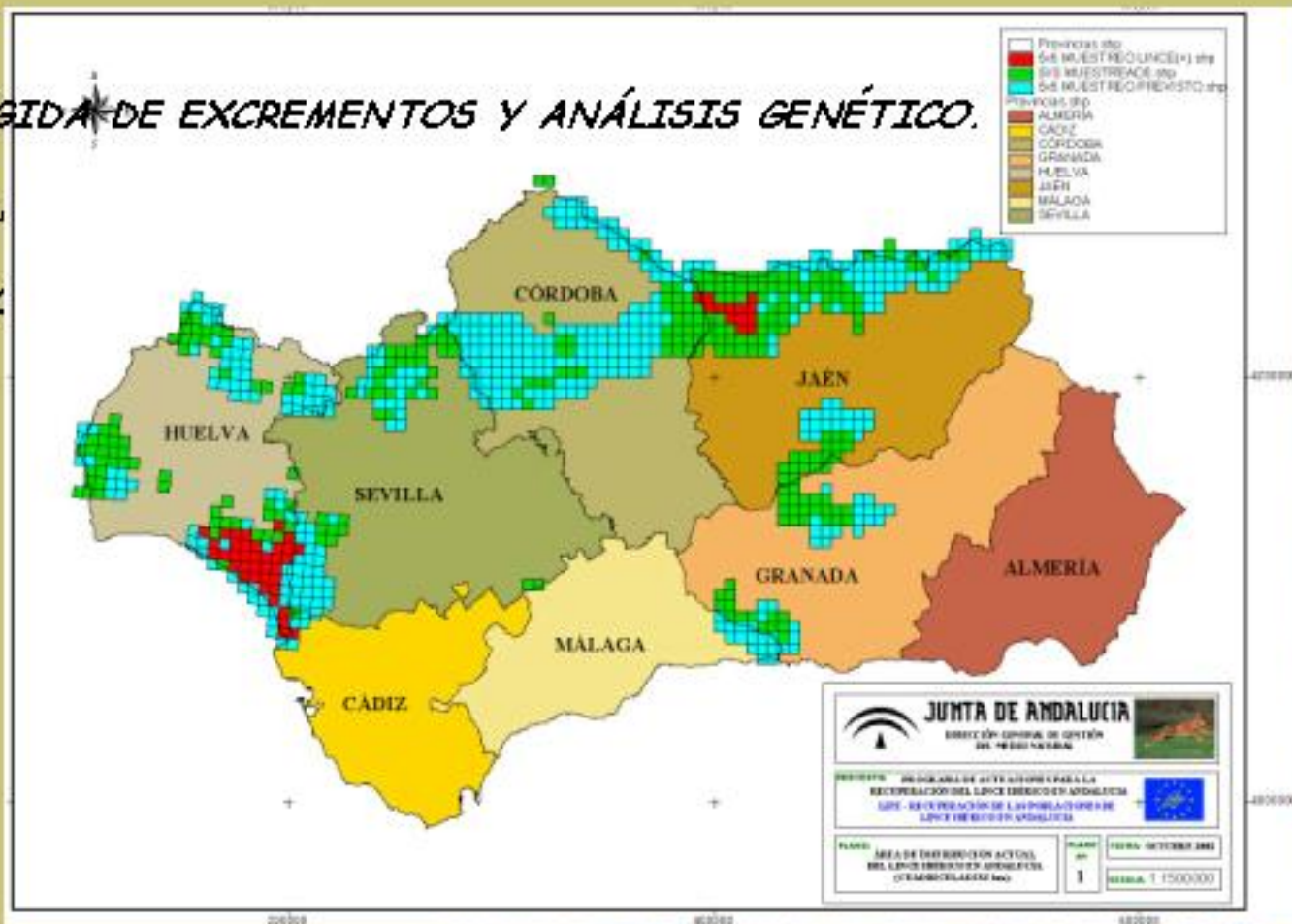
## MANEJO DE HABITATS: LINCE Y CONEJO

SEGUIMIENTO DE LA POBLACIÓN: PROSPECCIÓN DE CUADRÍCULAS DE 5X5

RECOGIDA DE EXCREMENTOS Y ANÁLISIS GENÉTICO.

CAMA

CENSO



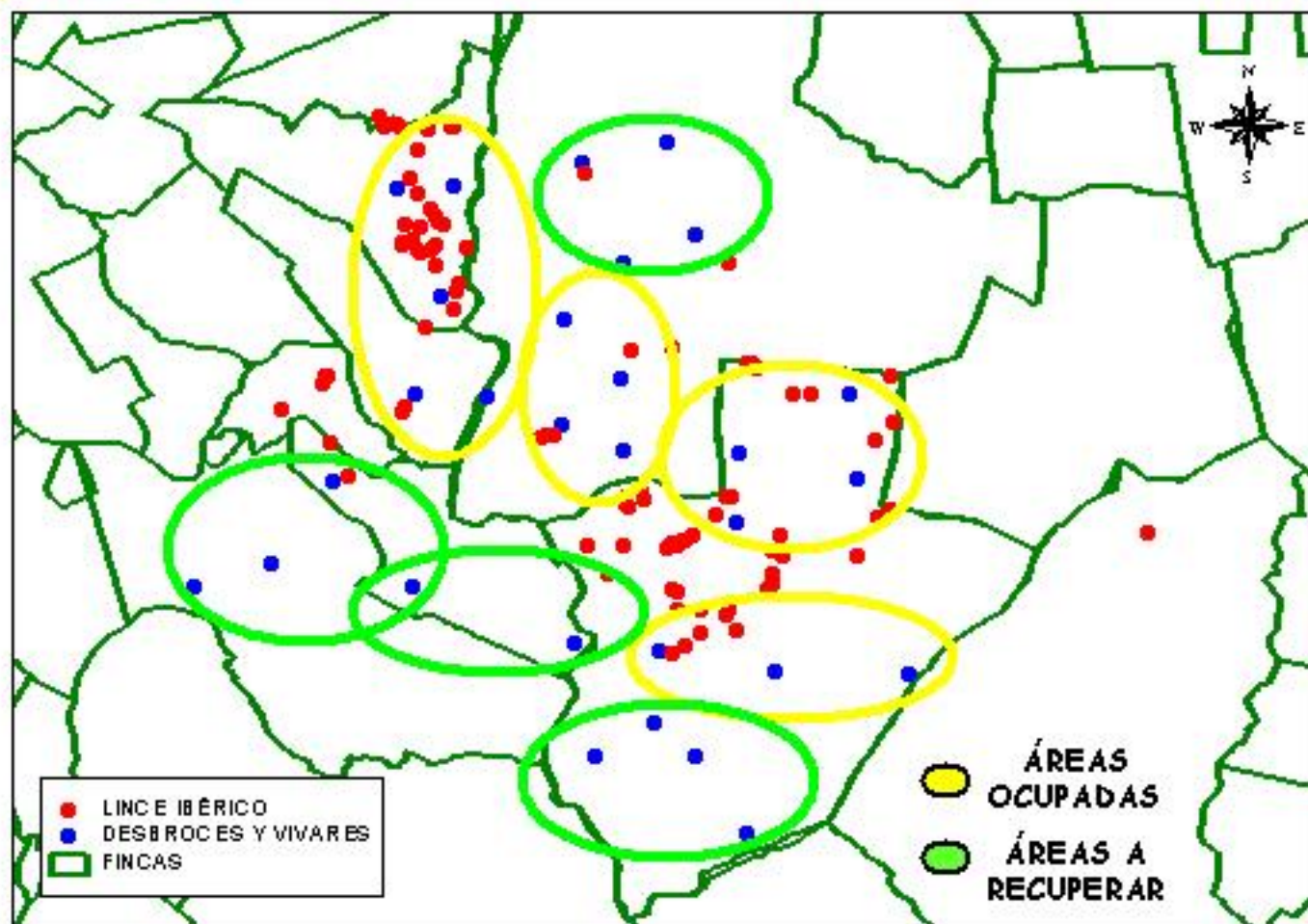
## **MEJORA DE LAS POBLACIONES DE ESPECIES PRESA.**

### **UNIDAD DE GESTIÓN DE HÁBITAT PARA EL CONEJO:**

- *Construcción de un cercado de cría de conejo.*
- *Desbroce de 10 has/año y Eliminación de restos en 3,3 has/año.*
- *Siembra de 3,3 has/año (Protección frente a ungulados).*
- *Establecimiento/Recuperación de 2 puntos de agua.*
- *Creación de Vivares: 1 vivar/ha (naturales)+10 vivares (artificiales)*
- *Desparasitación de los 10 vivares artificiales una vez al año.*

**MEJORA DE LAS POBLACIONES DE ESPECIES PRESA.**

**UNIDADES DE GESTIÓN DE HÁBITAT PARA EL CONEJO:**



## **MEJORA DE LAS POBLACIONES DE ESPECIES PRESA.**

### **CONSTRUCCIÓN DE CERCADOS PARA CRÍA DE CONEJO:**

**SUPERFICIE:** 10.000 m<sup>2</sup>

**PROTECCIÓN:** CERCADOS y/o "PASTOR ELÉCTRICO"

**INSTALACIÓN DE 10 a 15 CONEJERAS. BEBEDEROS Y COMEDEROS**

**SUELTA DE CONEJOS: 30 a 35 HEMBRAS + 10 a 15 MACHOS.**

#### **OBJETIVOS:**

- ESTABLECER POBLACIONES FUENTE EN LUGARES ELEGIDOS.
- EVITAR EL MANEJO QUE CONLLEVAN LAS TRASLOCACIONES
- EVITAR MUERTES POR STRESS Y PREDACIÓN INICIAL













## MEJORA DE LAS POBLACIONES DE ESPECIES PRESAS.

### MEJORAS DE HÁBITATS PARA CONEJO: DESBROCES, SIEMBRAS,...

SUPERFICIE: < DE 2 HAS, BORDES IRREGULARES,  
"EFECTO BORDE"

➡ MAXIMIZAR

PREPA

LES.

PROT

ON

EL CONEJO







## MORTALIDAD NO NATURAL

### ATROPELLOS EN CARRETERAS, Organismos implicados:

- *Consejería Obras Públicas*
- *Consejería de Agricultura*
- *Consejería de Medio Ambiente*
- *Diputación Provincial*

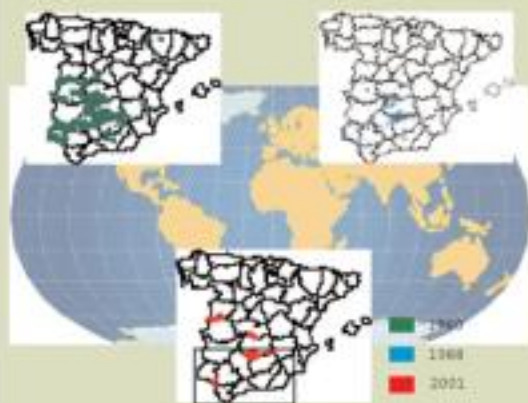
### CARRETERAS



# MORTALIDAD NO NATURAL




## El Lince ibérico: El mejor aliado del cazador

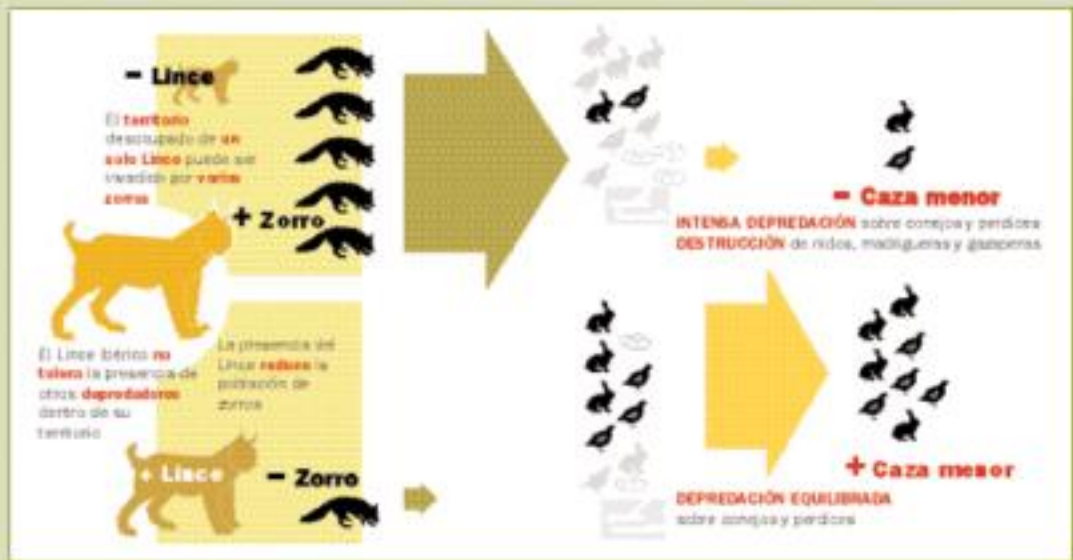
**Sólo existe en España.**  
Quedan aproximadamente 200 ejemplares.



Distribución histórica del Lince ibérico en España y Andalucía.

### ¿Por qué desaparecen nuestros Linces?

- 
 Por la destrucción de su presa favorita que le deja sin su aliado más coprocedente, el conejo.
- 
 Por la transformación y destrucción de su hábitat: el monte mediterráneo; implicando su dispersión y causing fragmentación de sus poblaciones.
- 
 Por sus to accidentales al no natural: asociados a actividades humanas.
  - Atropellos.
  - Uso de trampas: lince y conejo.
  - Dispersión.



### ¿Por qué aumenta la caza menor con el Lince?

Porque **no tolera** ningún otro cazador en su territorio y desplaza a zorras, ginetas, gatos y perros asilvestrados.



Foto: J. A. Valverde

Donde hay Lince la abundancia de conejos puede ser hasta 4 veces mayor.



Foto: J. A. Valverde

El Lince es el **controlador de depredadores más eficiente y rentable del monte mediterráneo.**

Donde abunda el Lince, el zorro escasea o desaparece, ya que es su mayor competidor.

Como dijo el ilustre profesor J. A. Valverde ya en el año 1963: "La labor de policía del Lince en el monte es mucho más valiosa que los conejos que pueda consumir"

¿No será su pérdida una causa más de la disminución de nuestros conejos?



## ***SENSIBILIZACIÓN, DIVULGACIÓN Y PARTICIPACIÓN***

***CAMPAÑA CONCIENCIACIÓN GENERAL SOBRE LA SITUACION DE LA ESPECIE***

***OBJETIVO: INTEGRAR A LA POBLACIÓN EN LA CONSERVACIÓN DE LA ESPECIE.***

***JORNADAS DE DIVULGACIÓN, CONCIENCIACIÓN Y PARTICIPACIÓN PARA OTRAS ADMINISTRACIONES.***

***OBJETIVO: INFORMAR Y CONCIENCIAR A OTRAS ADMINISTRACIONES.***



## **CONTROL DE TODAS LAS ACCIONES**

### **SEGUIMIENTO CIENTÍFICO DE LAS ACTUACIONES DEL PROYECTO**

- OBJETIVO:**
- REDIRIGIR ACTUACIONES QUE NO CUMPLAN LOS OBJETIVOS MARCADOS
  - APOYO CIENTÍFICO DE TODAS LAS ACTUACIONES
  - GARANTIZAR EL ÉXITO DE LAS MEDIDAS ADOPTADAS

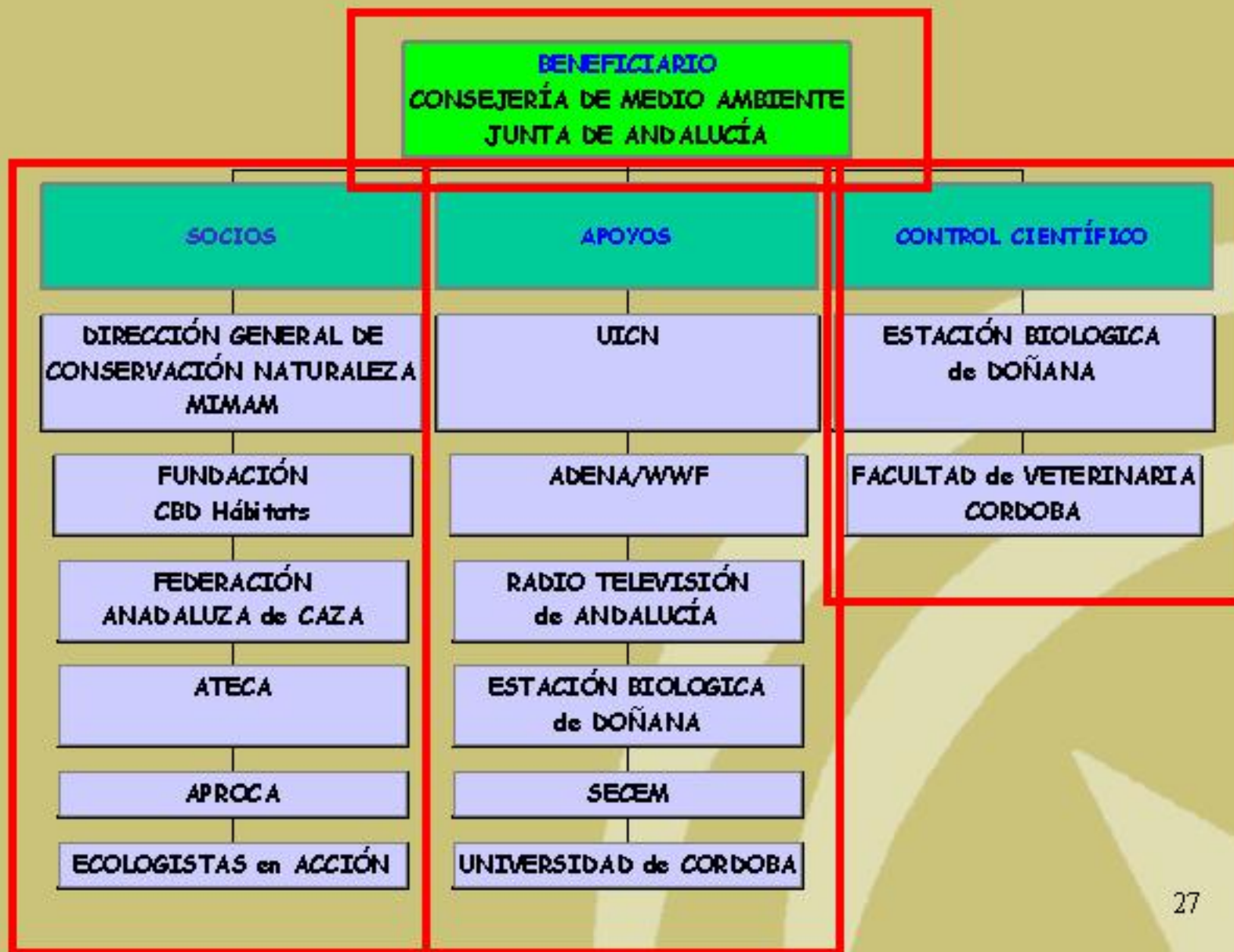
### **COMISIÓN DE SEGUIMIENTO LIFE ANDALUCÍA**

- OBJETIVO:**
- ESTABLECER CRITERIOS BÁSICOS PARA LOS ACUERDOS DE GESTIÓN.
  - DEFINICIÓN DE CRITERIOS COMUNES PARA LAS ACCIONES.
  - INTEGRACIÓN TOTAL DE LOS SOCIOS EN EL PROYECTO.
  - SEGUIMIENTO DE LA EJECUCIÓN DE LAS ACCIONES DE LOS SOCIOS.

### **COMISIÓN DE COORDINACIÓN LIFE DE ANDALUCÍA Y CASTILLA-LA MANCHA**

- OBJETIVO:**
- COORDINACIÓN DE ACCIONES DE DIVULGACIÓN.
  - TRASVASE DE INFORMACIÓN ENTRE AMBOS LIFE.
  - UNIFICACIÓN DE METODOLOGÍAS: MANEJO DE HÁBITATS Y SEGUIMIENTO DEL LINCE.

## INTEGRANTES DEL PROYECTO LIFE



*MUCHAS GRACIAS*

