



Како да се измери рис

Целосна должина:

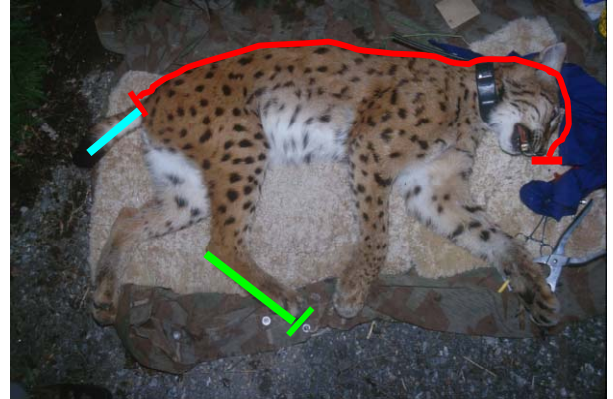
Од врвот на носот до коренот на опашот (црвената линија);

Должина на опашот:

Од коренот до врвот на опашот (последната коска, врв без влакна, сина линија);

Должина на задниот нога:

Коската на петата до крајот на јаболчницата на прстот (без канците, зелена линија);



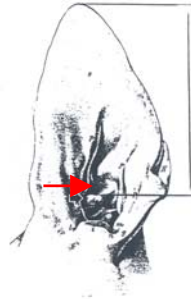
Должина на ушницата (според интернационални стандарди):

Внатрешна должина, од слушниот канал до врвот на увото (без влакната);



Должина на ушницата (според KORA):

Внатрешна должина, од ушната школка (види ја црвената линија на цртежот) до врвот на увото (без влакната);



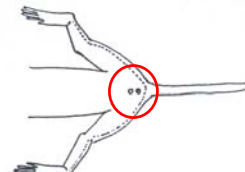
Ушни прамени

Од врвот на увото до врвот на прамените;



Расстояние помеѓу анусот и гениталиите

Се мери од едниот до другиот центар на дупките;



Расстояние помеѓу песјаките

Се мери од врвот на едниот до врвот на другиот песјак

