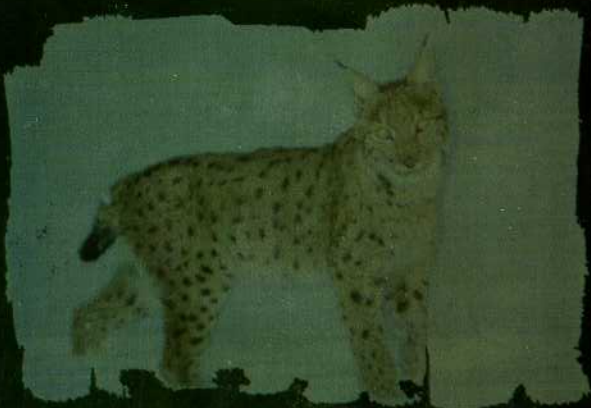


Pak njerëz kanë dëgjuar të flitet për rrëqebullin. Ai endet maqdhështor në malet e Shqipërisë, i rrethuar nga mistere e legjenda. Por tashmë ai rrezikon të zhduket dhe mbijetesa e tij varet nga ne, njerëzit. Vullneti dhe ndërgjegjësimi i njerëzve janë faktorë kyçë për shpëtimin e tij. A do të jemi në gjendje ta ruajmë këtë pasuri të natyrës sonë apo, me mospërfilljen tonë, do ta lëmë të zhduket?

Projekti për ruajtjen dhe monitorimin e rrëqebullit të Ballkanit është një projekt bilateral midis Shqipërisë dhe Maqedonisë, i ndërmarrë nga organizatat EURONATUR, KORA, IUCN/SSC Cat Specialist Group, NINA dhe i implementuar nga Shoqata Ekologjike e Maqedonisë – MED dhe Shoqata për Mbrojtjen dhe Ruajtjen e Mjedisit Natyror në Shqipëri – PPNEA.



A ka ndonjë gjuetar në Shqipëri që do t'ia drejtonte çiften kësaj kafshe të rrallë të natyrës sonë?

*Great
Cats
Fund*



Në qoftë se shikoni një rrëqebull në natyrë, të gjallë apo të ngordhur, gjurmë të tij apo çdo lloj shenje tjetër të pranisë së tij në rajonin tuaj, ju lutem mos hezitoni të njoftoni në numrat:

04 249 571
069 2635141
068 2137184

Ndihmoni edhe ju në shpëtimin e këtij thesari të natyrës shqiptare!

PROJEKTI PËR RUAJTJEN DHE MONITORIMIN E RRËQEBULLIT TË BALLKANIT

RRËQEBULLI

NJË THESAR I NATYRËS
NË RREZIK ZHDUKJEJE

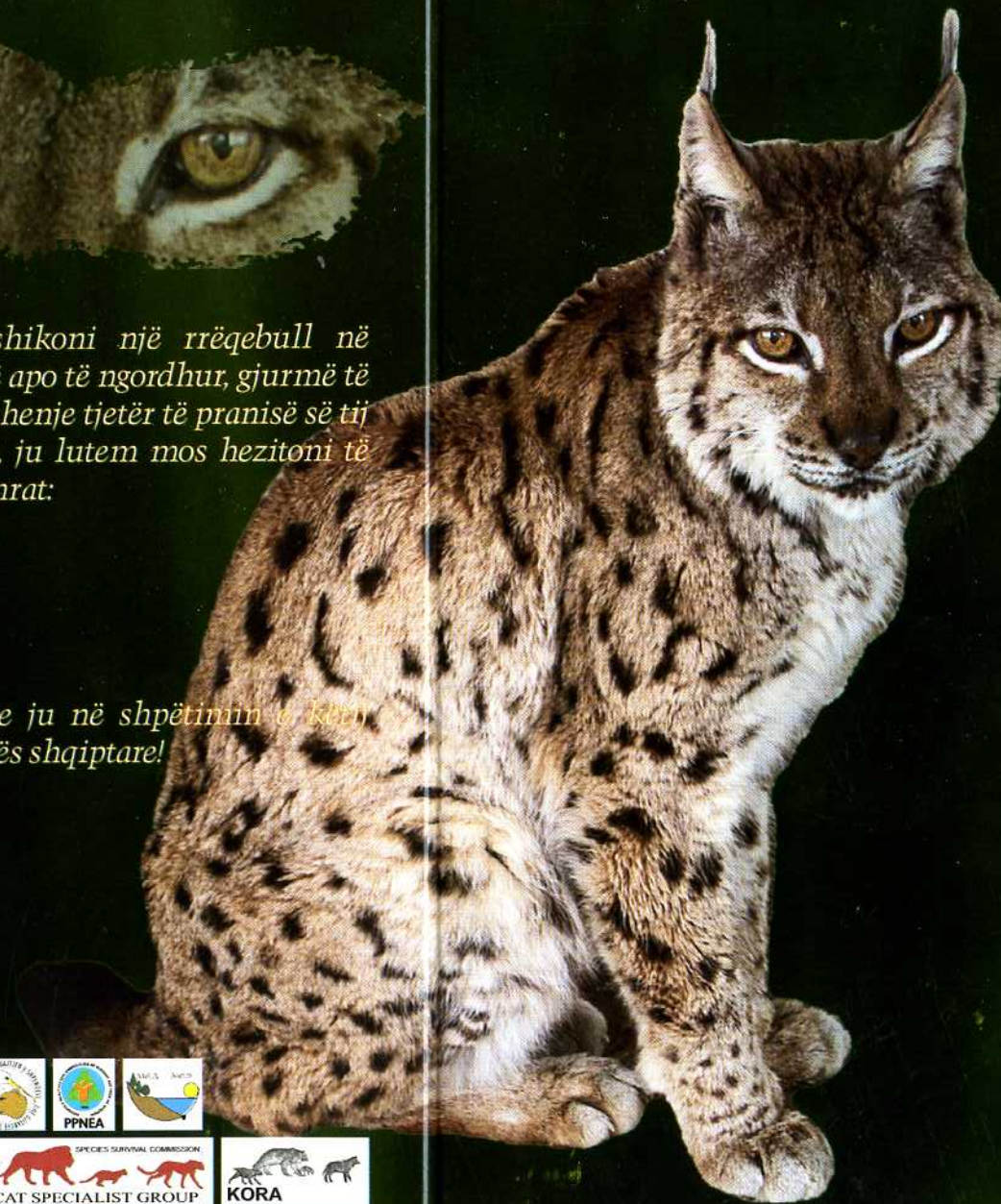


foto © MES, KORA

PERHAPJA DHE POPULLSIA

Jeton në pyjet e larta malore të Shqipërisë Veriore e Lindore, në vende pak të shkelura nga njerëzit. Nga të dhënat e deritanishme, mendohet se në Shqipëri jetojnë 20-25 individë rrëqebujsh.

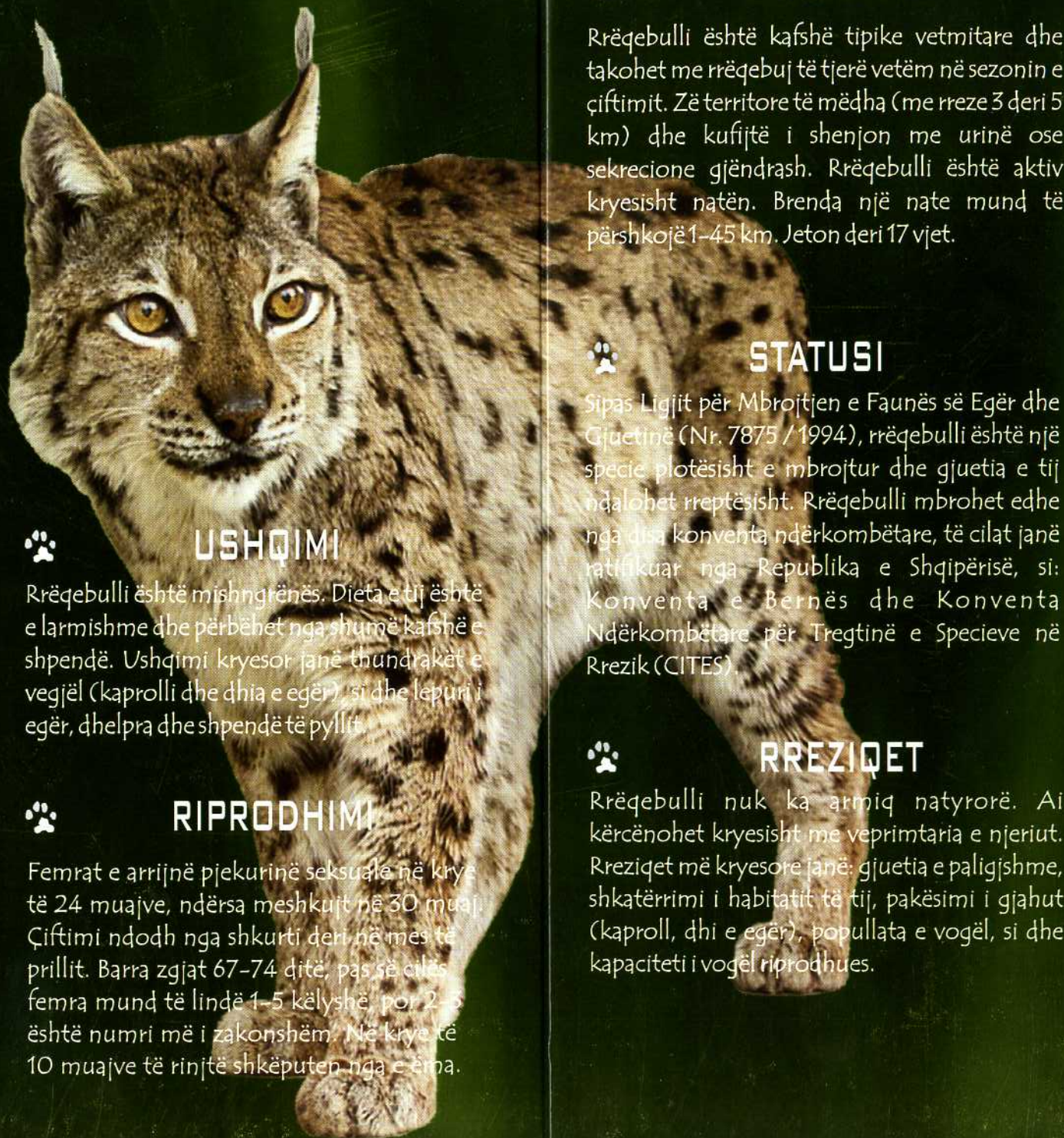
PAMJA E JASHTME

Ka pamje mjaft karakteristike, me trup të mbledhur dhe këmbë të gjata e me shputa të gjera. Ka kokë të rrumbullakët, veshë të mëdhenj me një xhufkë tipike qimesh në majë, bisht të shkurtër dhe me majë të zezë. Gëzofin e ka ngjyrë kafe në të kuqërremtë, që vjen duke u zbardhur në pjesët e poshtme të barkut dhe është i mbuluar me pulla të errëta. Është i gjatë 80-130 cm, i lartë rreth 65 cm dhe peshon 12-35 kilogramë. Meshkujt janë më të mëdhenj dhe rreth 25 % më të rëndë se femrat. Rrëqebulli ka 28 dhëmbë.

Një tjetër kafshë nga familja e maceve që jeton në Shqipëri është macja e egër. Ajo dallohet nga rrëqebulli për përmasat më të vogla, bishtin e gjatë, si dhe mungesën e xhufkës në majë të veshëve.



 Gjurmë karakteristike në borë. Gjatësia është 6-7 cm ndërsa gjerësia 5-6 cm.



EKOLOGJIA

Rrëqebulli është kafshë tipike vetmitare dhe takohet me rrëqebuj të tjerë vetëm në sezonin e çiftimit. Zë territore të mëdha (me rreze 3 deri 5 km) dhe kufijtë i shenjon me urinë ose sekrecione gjëndrash. Rrëqebulli është aktiv kryesisht natën. Brenda një nate mund të përshkojë 1-45 km. Jeton deri 17 vjet.

STATUSI

Sipas Ligjit për Mbrojtjen e Faunës së Egër dhe Gjuetinë (Nr. 7875 / 1994), rrëqebulli është një specie plotësisht e mbrojtur dhe gjuetia e tij ndalohet rreptësisht. Rrëqebulli mbrohet edhe nga disa konventa ndërkombëtare, të cilat janë ratifikuar nga Republika e Shqipërisë, si: Konventa e Bernës dhe Konventa Ndërkombëtare për Tregtinë e Specieve në Rrezik (CITES).

RREZIQET

Rrëqebulli nuk ka armiq natyrorë. Ai kërcënohet kryesisht me veprimtarinë e njeriut. Rreziqet më kryesore janë: gjuetia e paligjshme, shkatërrimi i habitatit të tij, pakësimi i gjahut (kaproll, dhi e egër), popullata e vogël, si dhe kapaciteti i vogël riprodhues.

USHQIMI

Rrëqebulli është mishngrënës. Dieta e tij është e larmishme dhe përbëhet nga shumë kafshë e shpendë. Ushqimi kryesor janë thundrakët e vegjël (kaprolli dhe dhi e egër), si dhe lepuri i egër, dhelpira dhe shpendë të pyllit.

RIPRODHIMI

Femrat e arrijnë pjekurinë seksuale në krye të 24 muajve, ndërsa meshkujt në 30 muaj. Çiftimi ndodh nga shkurti deri në mes të prillit. Barra zgjat 67-74 ditë, pas së cilës femra mund të lindë 1-5 këlyshë, por 2 është numri më i zakonshëm. Në krye të 10 muajve të rinjtë shkëputen nga e ëma.