



STATUSI

Sipas Ligjit për Mbrojtjen e Faunës së Egër (Nr. 10 006 / 2008) dhe Ligjit për Gjuetinë (Nr. 10 253 / 2010), rrëqebulli është një lloj plotësisht i mbrojtur dhe gjuetia e tij ndalohet rreptësisht. Rrëqebulli ka mbrojtje të plotë ligjore në vend që prej vitit 1969. Ai klasifikohet në Listën e Kuqe të Shqipërisë (Urdhër nr. 146 / 2007) me statusin CR (i rrezikuar në mënyrë kritike për zhdukje). Rrëqebulli mbrohet edhe nga disa konventa ndërkombëtare, të cilat janë ratifikuar nga Republika e Shqipërisë, si Konventa e Bernës dhe Konventa Ndërkombëtare për Tregtinë e Specieve në Rrezik (CITES).



*GJURMË
KARAKTERISTIKE
NË BORË. GJATËSIA
ËSHTË 6-7 CM NDËRSA
GJERËSIA 5-6 CM.*

RREZIQET

Rrëqebulli nuk ka armiq natyrorë. Ai kërcënohet kryesisht me veprimtaria e njeriut. Rreziqet më kryesore janë: gjuetia e paligjshme, shkatërrimi i habitatit të tij, pakësimi i gjahut (kaproll, dhi e egër), popullata e vogël, si dhe kapaciteti i vogël riprodhues. Pakkush ka dëgjuar të flitet për rrëqebullin. Ai endet madhështor në malet e Shqipërisë, i rrethuar nga mistere e legjenda. Por tashmë ai rrezikon të zhduket dhe mbijetesa e tij varet nga ne, njerëzit. Vullneti dhe ndërgjegjësimi i njerëzve janë faktorë kyçë për shpëtimin e tij. A do të jemi në gjendje ta ruajmë këtë pasuri të natyrës sonë apo, me mospërfilljen tonë, do ta lëmë të zhduket?



Harta e përhapjes së rrëqebullit në Shqipëri

Projekti për ruajtjen dhe monitorimin e rrëqebullit të Ballkanit është një projekt bilateral midis Shqipërisë dhe Maqedonisë, i ndërmarrë nga Shoqata për Ruajtjen dhe Mbrojtjen e Mjedisit Natyror në Shqipëri (PPNEA – www.ppnea.org) dhe Shoqata Ekologjike e Maqedonisë (MES – www.mes.org.mk) në bashkëpunim me partnerët ndërkombëtarë KORA (www.kora.ch), Euronatur (www.euronatur.org) dhe IUCN/SSC Cat Specialist Group (www.catsg.org).



Në qoftë se hasni një rrëqebull në natyrë, të gjallë apo të ngordhur, gjeni gjurmë të tij apo çdo lloj shenje tjetër të pranisë së tij në rajonin tuaj, ju lutem mos hezitoni të njoftoni pranë PPNEA:

Rr. Mujo Ulqinaku 25/1/5, Tiranë
Tel: 04 2424922
Cel: 068 2137184 • 069 5250279 • 067 2075044
E-mail: contact@ppnea.org

Ndihmoni edhe ju në shpëtimin e këtij thesari të natyrës shqiptare!



RRËQEBULLI

NJË THESAR I NATYRËS NË RREZIK ZHDUKJEJE



Projekti për ruajtjen dhe monitorimin e Rrëqebullit të Ballkanit

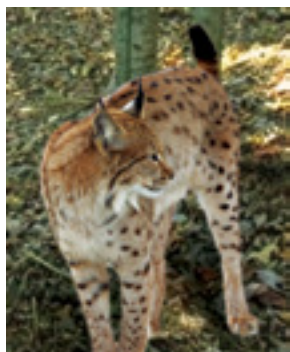


EURONATUR



PËRHAPJA DHE POPULLSIA

Jeton kryesisht në pyjet e larta malore të zonave veriore dhe lindore të Shqipërisë, në vende me ndikim të vogël njerëzor. Nga të dhënat e deritanishme, mendohet se në Shqipëri jetojnë jo më shumë se 20-25 individë rrëqebujsh.



PAMJA E JASHTME

Ka pamje mjaft karakteristike, me trup të mbledhur dhe këmbë të gjata e me shputa të gjera. Ka kokë të rrumbullakët, veshë të mëdhenj me një xhufkë tipike qimesh në majë, bisht të shkurtër dhe me majë të

zezë. Gëzofin e ka ngjyrë kafe në të kuqërremtë, që vjen duke u zbardhur në pjesët e poshtme të barkut dhe është i mbuluar me pulla të errëta. Është i gjatë 80-130 cm, i lartë rreth 65 cm dhe peshon 12-35 kilogramë. Meshkujt janë më të mëdhenj dhe rreth 25 % më të rëndë se femrat.

Një tjetër kafshë nga familja e maceve që jeton në Shqipëri është macja e egër. Ajo dallohet nga rrëqebulli për përmasat më të vogla, bishtin e gjatë, si dhe mungesën e xhufkës në majë të veshëve.

USHQIMI

Dieta e rrëqebullit është e larmishme dhe përbëhet nga shumë kafshë e shpendë. Ushqimi kryesor janë thundrakët e vegjël (kaprolli dhe dhia e egër), si dhe lepuri i egër, dhelpra dhe shpendë të pyllit.

RIPRODHIMI

Femrat e arrijnë pjekurinë seksuale në krye të 24 muajve, ndërsa meshkujt në 30 muaj. Çiftimi ndodh nga shkurti deri në mes të prillit. Barra zgjat 67-74 ditë, pas së cilës femra mund të lindë 1-5 këlyshë, por 2-3 është numri më i zakonshëm. Këlyshët rriten nga femra dhe në krye të 10 muajve të rinjtë shkëputen nga e ëma.

EKOLOGJIA

Rrëqebulli është kafshë tipike vetmitare dhe takohet me rrëqebuj të tjerë vetëm në sezonin e çiftimit. Zë territore të mëdha (me sipërfaqe rreth 100-300 km²) dhe kufijtë i shenjon me urinë ose sekrecione gjendrash. Rrëqebulli është aktiv kryesisht natën. Brenda një nate mund të përshkojë nga 1 deri në 45 km. Jeton deri 17 vjet.

A KA NDONJË
GJUE TAR NË
SHQIPËRI QË DO
T'IA DREJTONTE
ÇIFTEN KËSAJ
KAFSHE TË RRALLË
TË NATYRËS SONË?

